

Neuerlass der Erhaltungssatzung „Schlachthofviertel“ in München

Erhaltungssatzungen nach § 172 Abs. 1 Satz 1 Nr. 2 Baugesetzbuch (BauGB) sollen negative städtebauliche Folgewirkungen von Aufwertungs- und Verdrängungsprozessen vermindern.

Negative Folgen durch eine Änderung der Zusammensetzung der Wohnbevölkerung sind zu befürchten, wenn in einem aufwertungsverdächtigen Gebiet ein größerer Anteil der Bevölkerung potenziell als verdrängungsgefährdet anzusehen ist.

München hat zur Zeit 14 Erhaltungssatzungsgebiete. In den Gebieten, für die Erhaltungssatzungen bestehen, wohnen insgesamt rund 169.000 Einwohnerinnen und Einwohner; das entspricht rund 12 Prozent der Münchner Bevölkerung.

Im Satzungsgebiet „Schlachthofviertel“ befinden sich insgesamt 5.200 Wohnungen mit rund 8.300 Einwohnerinnen/ Einwohnern.

Vor 1998 war das Erhaltungssatzungsgebiet „Schlachthofviertel“ mit anderem Umfang bereits zehn Jahre lang als Erhaltungssatzung ausgewiesen. In ihrer jetzigen Form trat die Erhaltungssatzung „Schlachthofviertel“ erstmals 1998 in Kraft und wurde dreimal erneut erlassen. Die letzte Erhaltungssatzung trat am 21.03.2008 in Kraft und galt bis zum 20.03.2013. Gemäß

Stadtratsauftrag erfolgte eine erneute Untersuchung des derzeitigen Satzungsgebietes an Hand eines modifizierten Kriterienkataloges; das Ergebnis wurde dem Stadtrat vorgelegt.

Die Vollversammlung des Münchner Stadtrates hat am 27.02.2013 beschlossen, die Erhaltungssatzung „Schlachthof-

viertel“ für weitere fünf Jahre zu erlassen. Sie trat am 12.03.2013 in Kraft.

Die Geltungsdauer der 14 Erhaltungssatzungsgebiete kann nebenstehender Auflistung entnommen werden.

Quelle: Landeshauptstadt München

Erika Schindecker, Gesellschaft für Organisation, Vorbereitung und Betreuung von Bauobjekten mbH, Sendlinger Straße 21/VI, 80331 München, Telefon: 089/260 35 66, Fax: 089/260 78 81, E-Mail: info@baugenehmigung-muenchen.info, Internet: www.baugenehmigung-muenchen.info

Rechtskräftige Erhaltungssatzungsgebiete in der Landeshauptstadt München

Stadtbezirk	Satzungsgebiet	in Kraft getreten am:	Dauer der Satzung:	gültig bis
12	Alte Heide	02.12.2008	5 Jahre	01.12.2013
2	Dreimühlenstraße	02.12.2008	5 Jahre	01.12.2013
1/2	Gärtnerplatzviertel	31.05.2011	5 Jahre	30.05.2016
5	Haidhausen-Mitte	11.03.2011	5 Jahre	10.03.2016
4/11/12	Milbertshofen	31.10.2011	5 Jahre	30.10.2016
9	Neuhausen	01.07.2011	5 Jahre	30.06.2016
2	Schlachthofviertel	12.03.2013	5 Jahre	11.03.2018
6	Sendling	12.07.2011	5 Jahre	11.07.2016
17	Tegernseer Landstraße	08.11.2010	5 Jahre	07.12.2015
17	Trauchberg-/Forggenseestraße	08.11.2010	5 Jahre	07.12.2015
18	Untere Au/Untergiesing	31.05.2011	5 Jahre	30.05.2016
2/8	Ludwigsvorstadt/Schwanthalerhöhe	11.05.2012	5 Jahre	10.05.2017
3/4	Georgen-/Zentnerstraße/Josephsplatz	21.08.2012	5 Jahre	20.08.2017
4/12	Pündter- und Viktoriaplatz	21.08.2012	5 Jahre	20.08.2017
	Summe (14)			

Stand: März 2013

Suchen Mehrfamilienhäuser, Altbauten

Kostenlose Einwertung - diskrete Abwicklung - umfangreiche Kundendatei

Referenzobjekte



Für den Verkäufer kostenfrei

Kirchenstraße 1, 81675 München

Telefon 089-472020, Fax 089-41074784

Ludwig-Immobilien@gmx.de

LUDWIG
GRUNDSTÜCKS-
HÄUSERMAKLER

Vertrauen seit 28 Jahren



Fritz Hammerl GmbH

Münchens älteste Treppenbaufirma

Ihr erfahrener und fairer Partner rund ums Holz bei der Altbauanierung

Meisterliche Holztreppe
Sanierung und Restaurierung

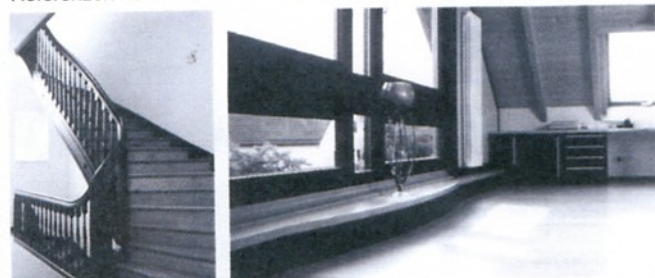
Portale und Türen
Denkmalschutz

Parkettarbeiten
Um- und Ausbau



Seit 1892

In der vierten Generation fertigen wir in der Tradition der Familie Hammerl hochwertigste Holztreppe und sonstige Schreinererzeugnisse. Bei der Sanierung oder dem Neubau von mehreren hundert Treppenhäusern in München haben wir unser handwerkliches Können und unsere Zuverlässigkeit bewiesen. Wir verfügen über die Erfahrung, die Ihr Altbau braucht. Ob Treppenhaus, Haus- und Wohnungstüren oder Parkettböden, wir erneuern oder reparieren wertbeständig und stilsicher zu vernünftigen Preisen. Bei zahlreichen Referenzen können Sie vorher sehen, wie wir arbeiten und was Sie für Ihr Geld bekommen.



Fritz Hammerl GmbH, Franz-Josef-Delange-Str. 8, 81249 München, Tel.: (0 89)68 54 04, Fax: (0 89)68 47 02, e-mail: HammerlTreppenbau@t-online.de